

Universidade Federal de Campina Grande
Centro de Tecnologia e Recursos Naturais
Unidade Acadêmica de Ciências Atmosféricas
Programa de Pós-Graduação em Meteorologia
Curso de Graduação em Meteorologia

MODELAGEM ATMOSFÉRICA

Aula 1



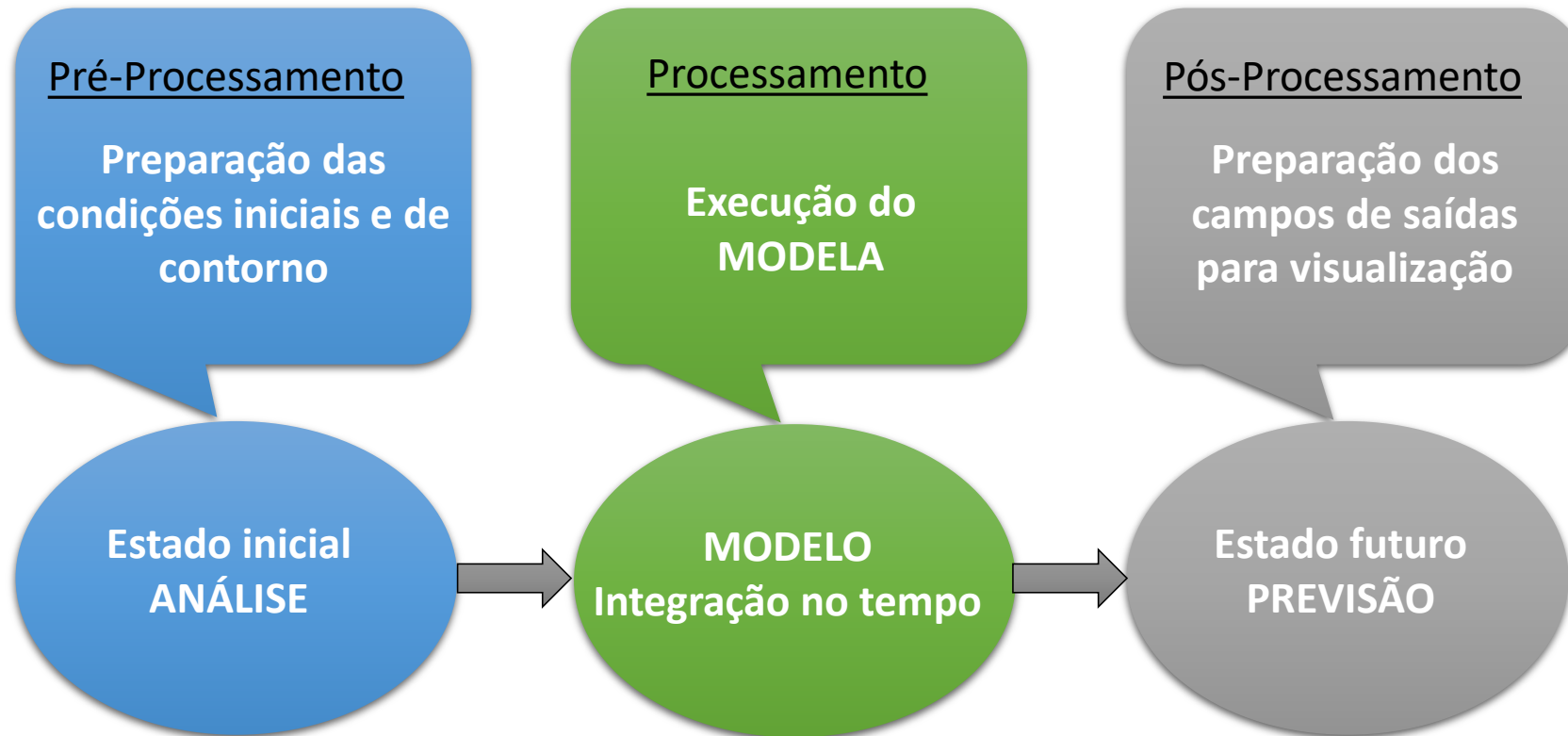
Universidade Federal
de Campina Grande

Disciplina:

Modelagem Atmosférica

Enilson Palmeira Cavalcanti
enilson.cavalcanti@ufcg.edu.br

Universidade Federal de Campina Grande
Centro de Tecnologia e Recursos Naturais
Unidade Acadêmica de Ciências Atmosféricas
Graduação e Pós-Graduação em Meteorologia



Equações prognósticas $\rightarrow \frac{\Delta A}{\Delta t} = F(A)$

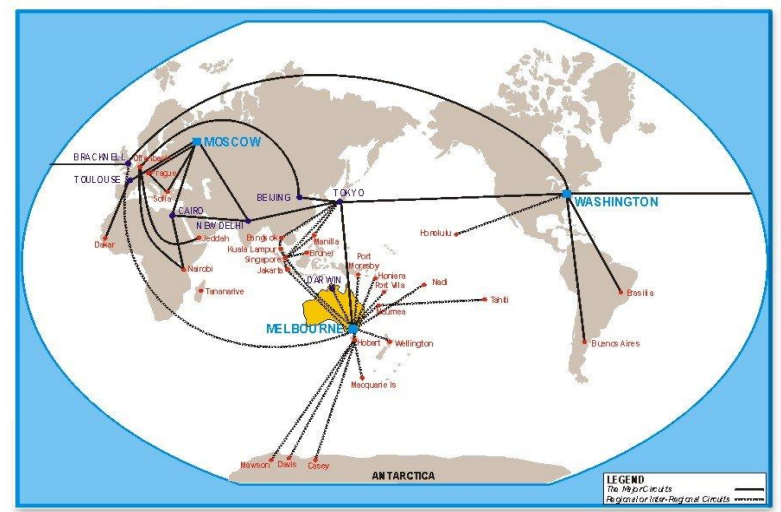
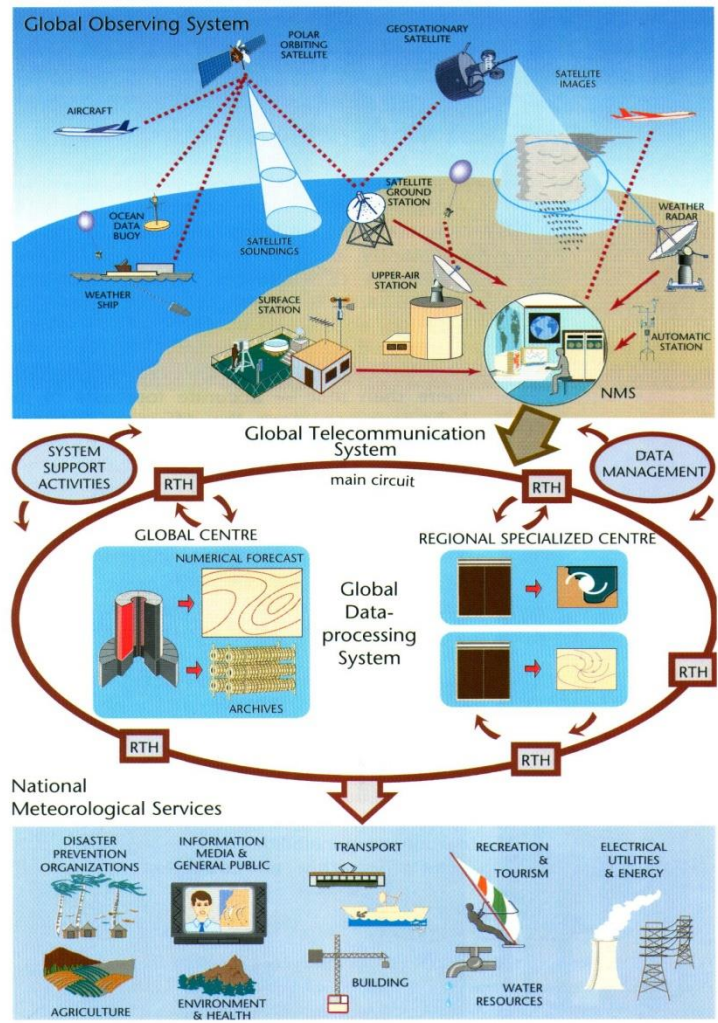
$$A_{futuro} - A_{inicial} = F(A) \Delta t \quad \rightarrow \quad A_{futuro} = A_{inicial} + F(A) \Delta t$$

Pré-Processamento

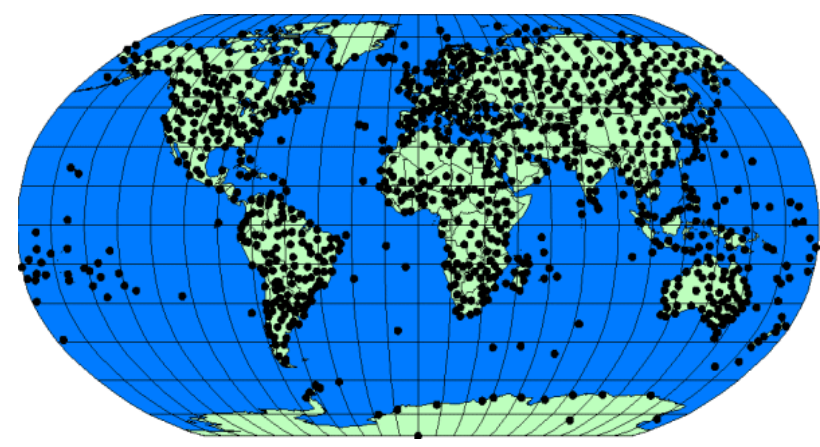
Preparação das
condições iniciais e
de contorno

Estado inicial
ANÁLISE

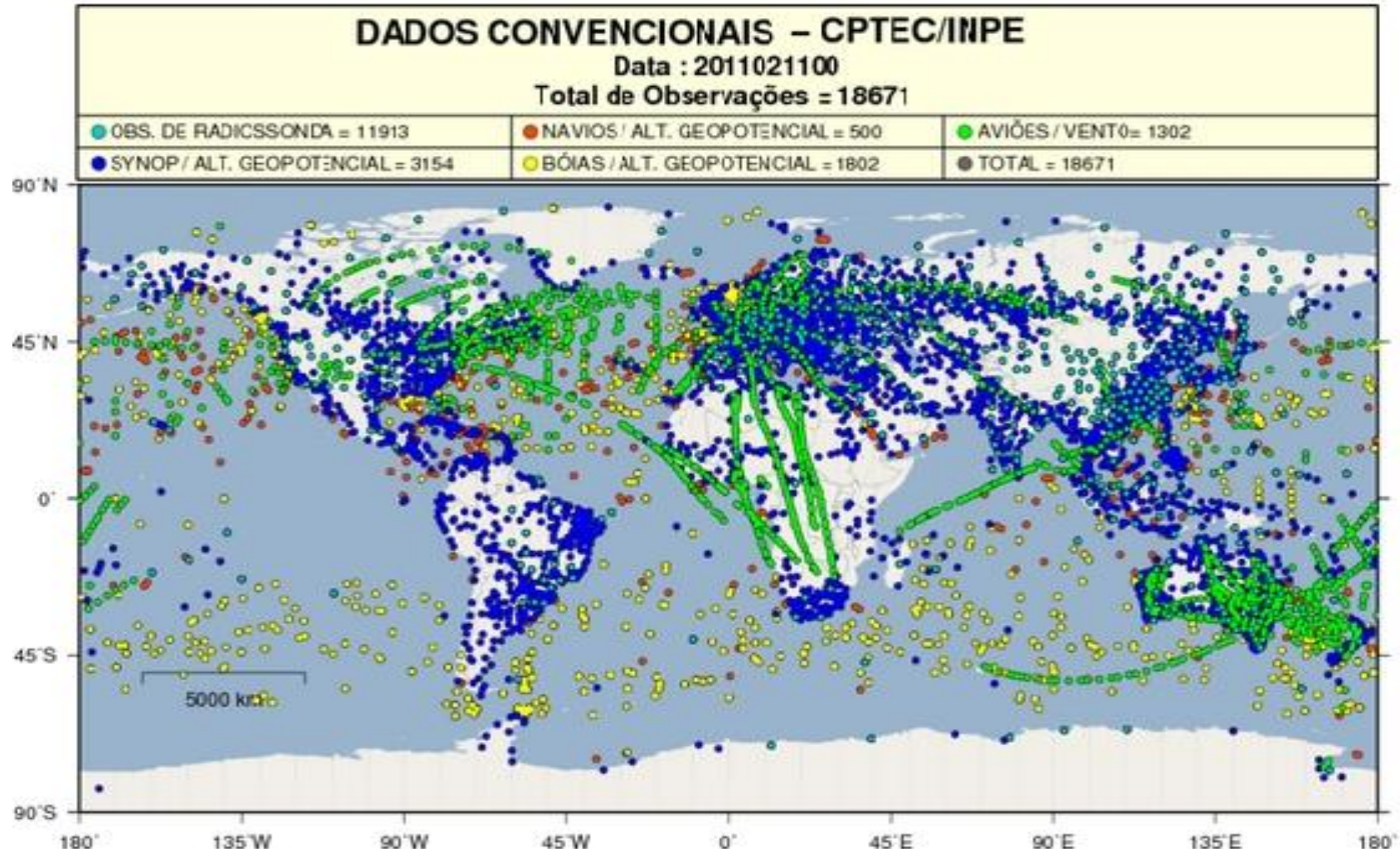
Sistema Observacional



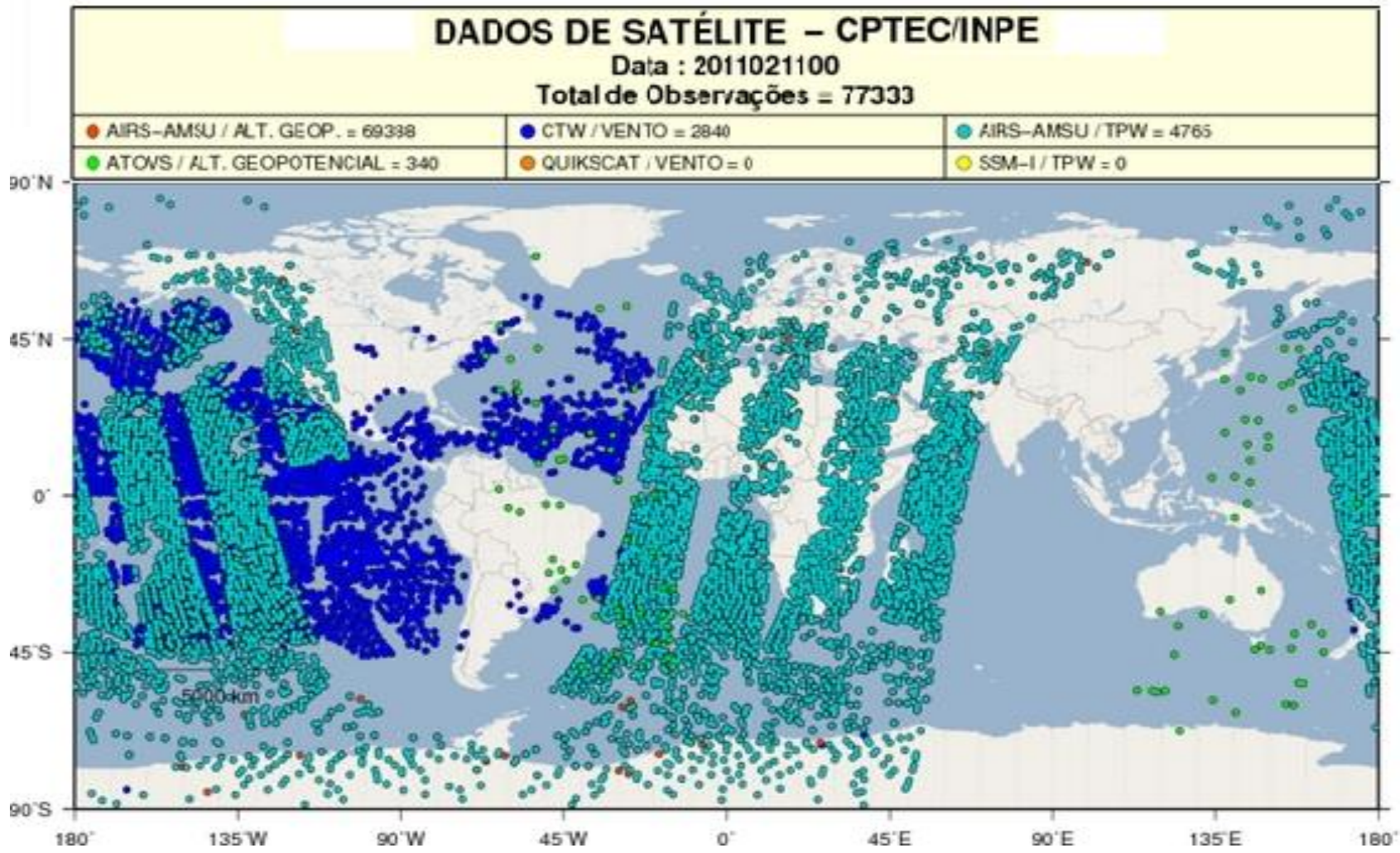
The Global Telecommunications System : Major Links



Sistema Observacional

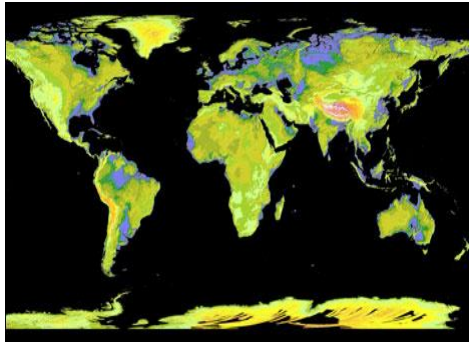


Sistema Observacional



Sistema Observacional

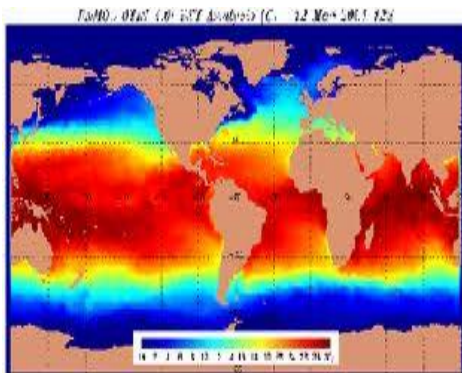
Topografia



Tipo de Vegetação



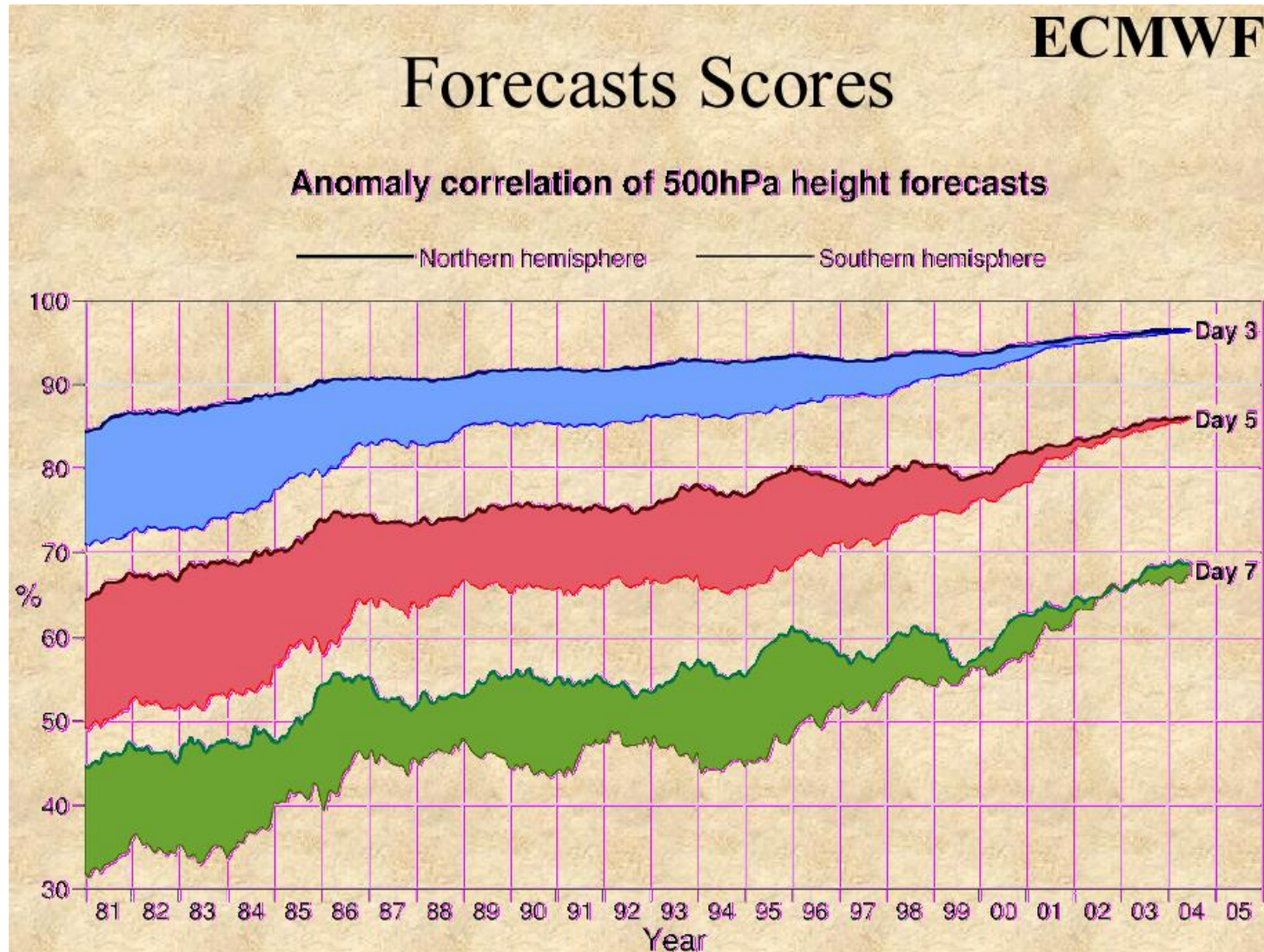
Temp. do Mar - TSM



Umidade do solo e tipo de solo



Sistema Observacional





Fim da Aula-01

F I M